

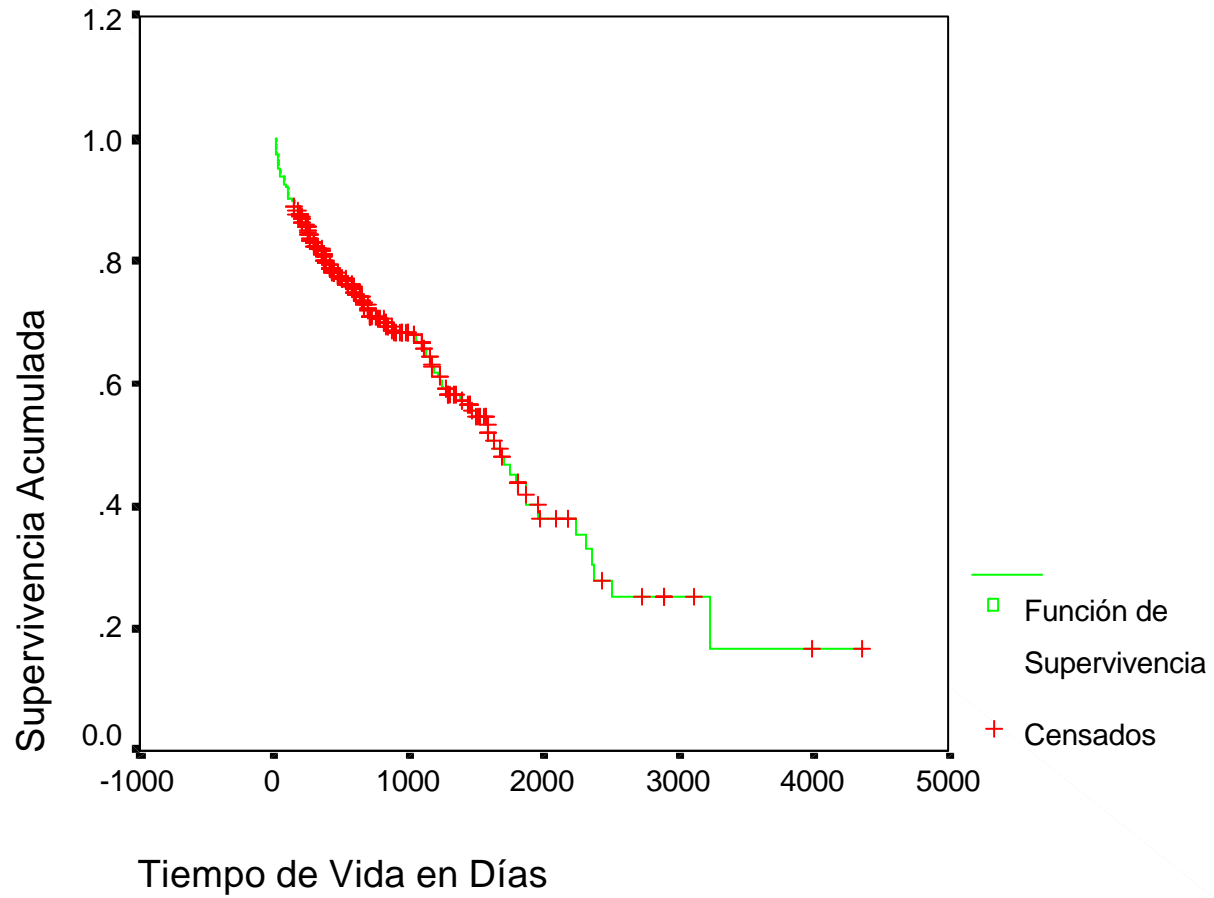
TB MDR Y VIH

ALDO VIVAR, FACP

“La enfermedad es el lado oscuro de la vida, una ciudadanía más cara. A todos, al nacer, nos otorgan una doble ciudadanía, la del reino de los sanos y la del reino de los enfermos...”

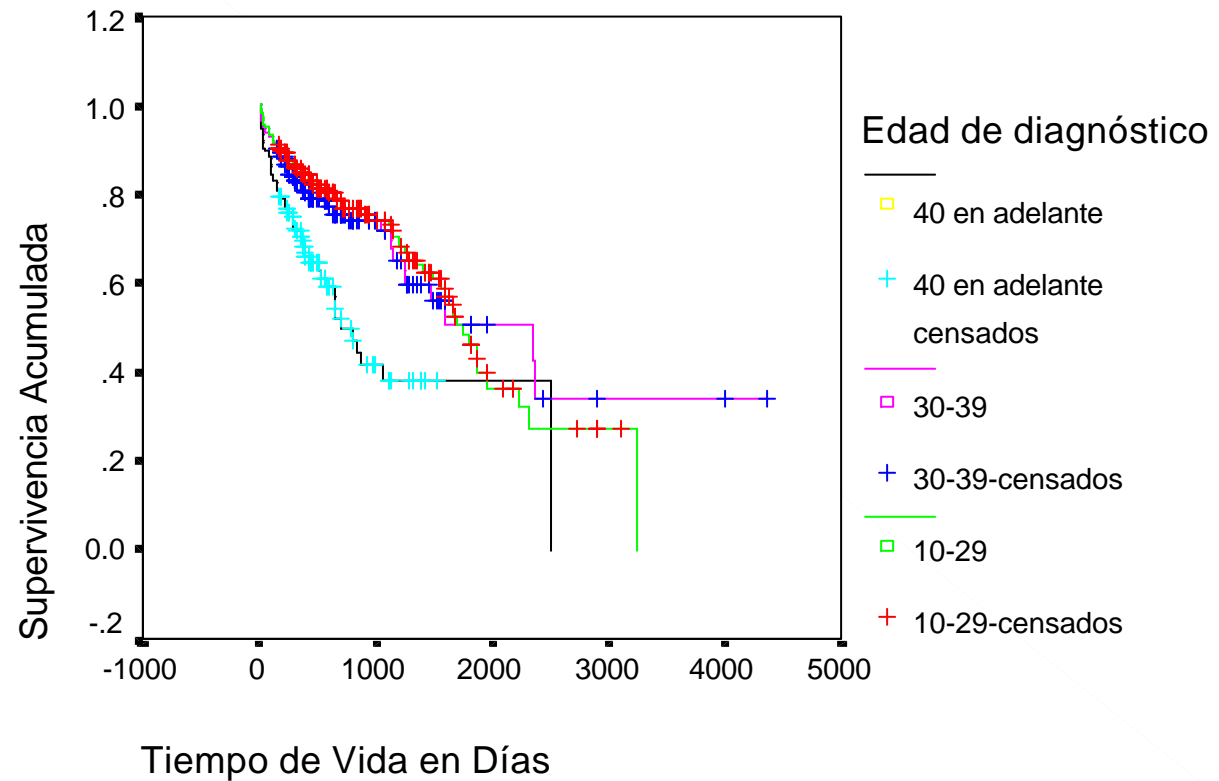
Susan Sontag

CURVA DE SUPERVIVENCIA



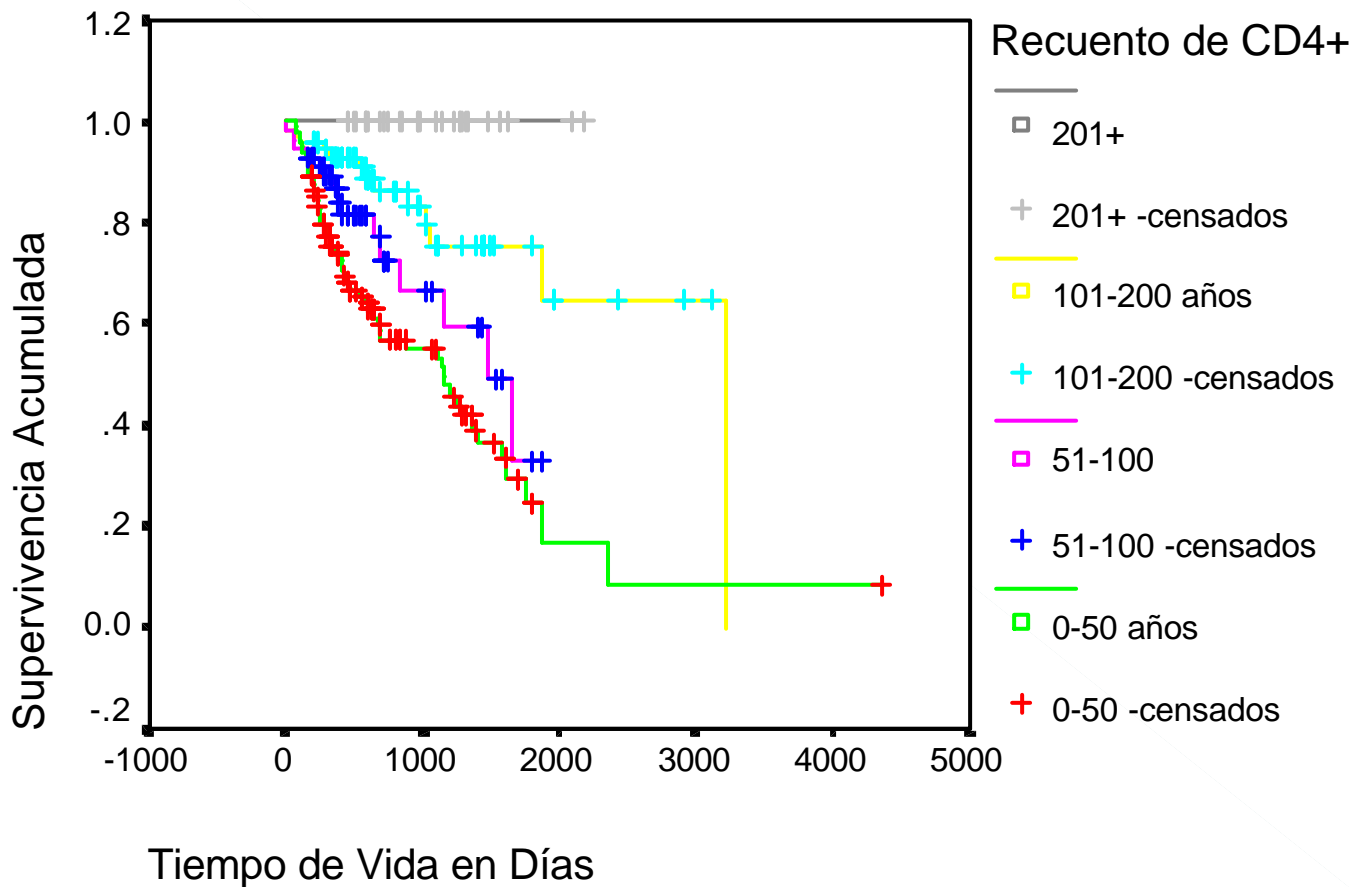
CURVA DE SUPERVIVENCIA:

Distribución Según Edad de Diagnóstico



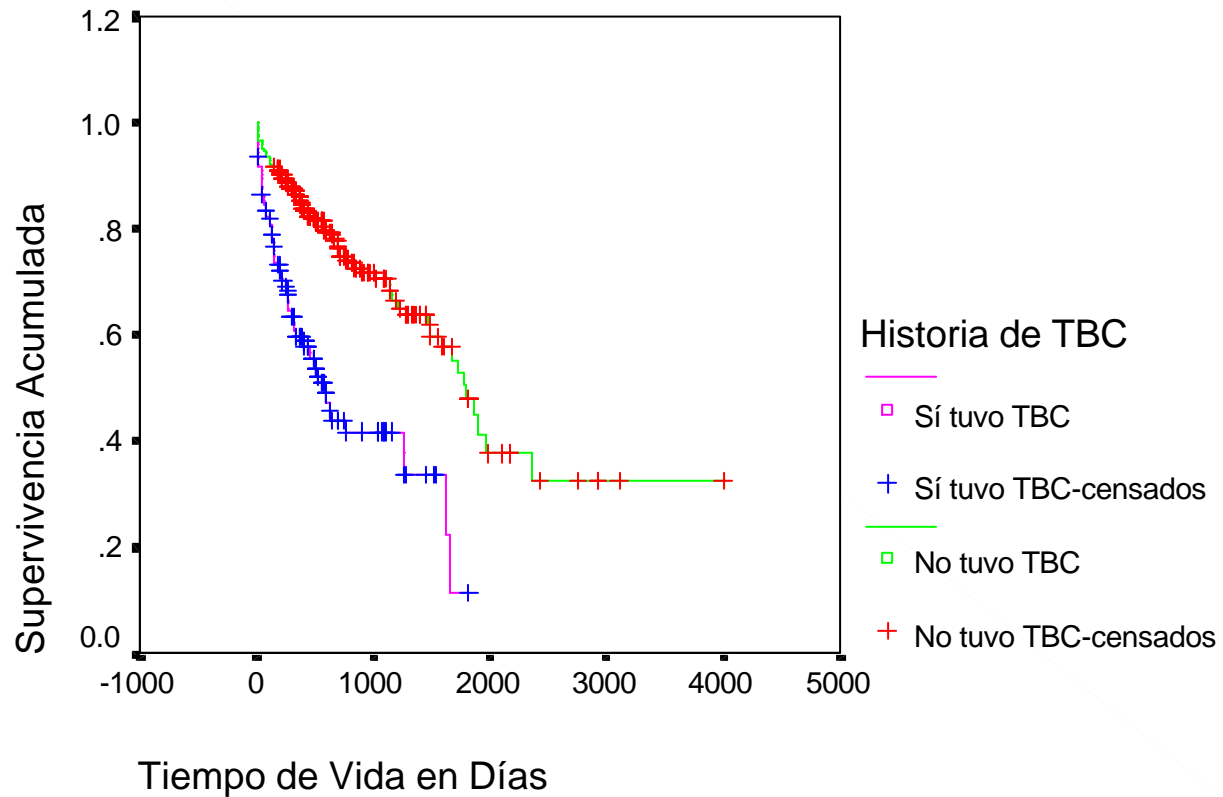
CURVA DE SUPERVIVENCIA:

Distribución Según Recuento de CD4+



CURVA DE SUPERVIVENCIA:

Distribución Según Historia de Tuberculosis



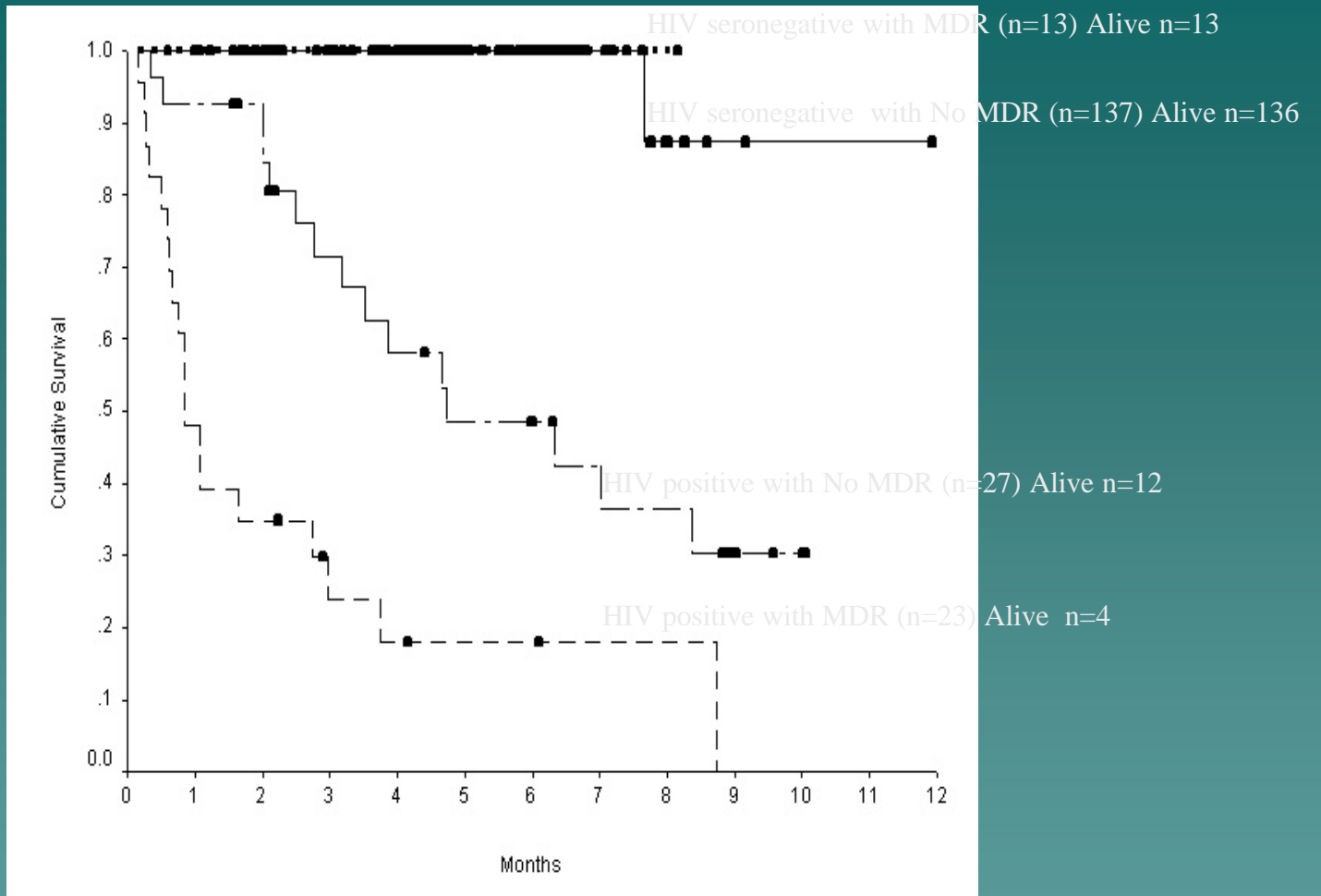


Figure : Kaplan-Meier survival analysis following diagnosis and commencement of therapy for pulmonary tuberculosis.

Rol del VIH en TB

- ◆ VIH+ tienen 100 veces mas chance de desarrollar TB.
- ◆ Riesgo anual del 10%
- ◆ Presentación clínica es atípica a $CD4 < 200$, mayor chance de formas extrapulmonares.
- ◆ Pacientes pueden tener cultivos positivos del esputo aún con Rx normal.

Como disminuir VIH en TB

- ◆ Consejería para VIH
- ◆ Despistaje de VIH.
- ◆ Introducir medidas de prevención VIH
- ◆ Proveer de métodos de barrera

Rol de la TB en VIH

- ◆ M. tuberculosis incrementa la multiplicación del VIH por un factor de 160.
- ◆ Progresión a SIDA es más rápida.
- ◆ Mayor mortalidad
- ◆ Introducir medidas de control.

Disminuir TB en VIH

- ◆ Búsqueda de casos.
- ◆ Introducir profilaxis con INH
- ◆ Introducir profilaxis con TMP-SMX
- ◆ Asegurar cuidados para VIH.
- ◆ Iniciar TARV

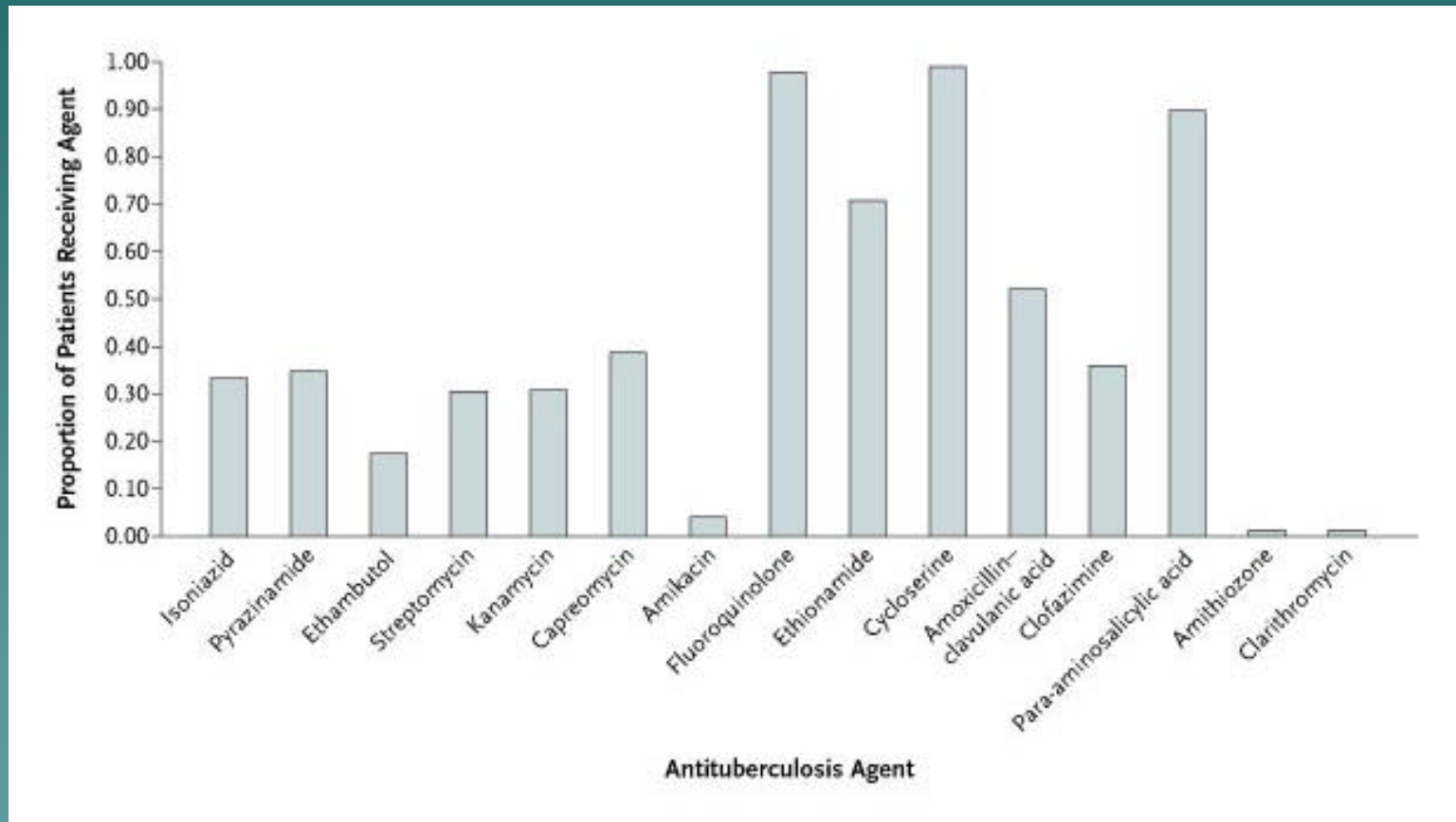
Characteristics of Treatment Regimens

Table 2. Characteristics of Treatment Regimens.*

Characteristic	No. (%)	Median (Range)
No. of drugs per patient in individualized treatment regimen		6 (5–9)
First-line drugs		1 (0–4)
Second-line drugs		5 (2–7)
Parenteral drugs		1 (1–2)
Receipt of regimen containing ethambutol or pyrazinamide		
Regimen containing ethambutol and pyrazinamide	6 (8)	
Regimen containing ethambutol only	7 (9)	
Regimen containing pyrazinamide only	20 (27)	
Regimen containing neither drug	42 (56)	
Time to conversion — days		
Smear		38 (14–264)
Culture		35 (23–181)
Duration of therapy — mo		23 (0.4–35.9)

* Data on time to conversion were available for the 66 patients who completed at least four months of therapy. For all other variables, data were available for all 75 patients.

Frequency Distribution of Antituberculosis Agents Received by the 75 Patients as Part of Individualized Treatment Regimens



Mitnick, C. et al. N Engl J Med 2003;348:119-128

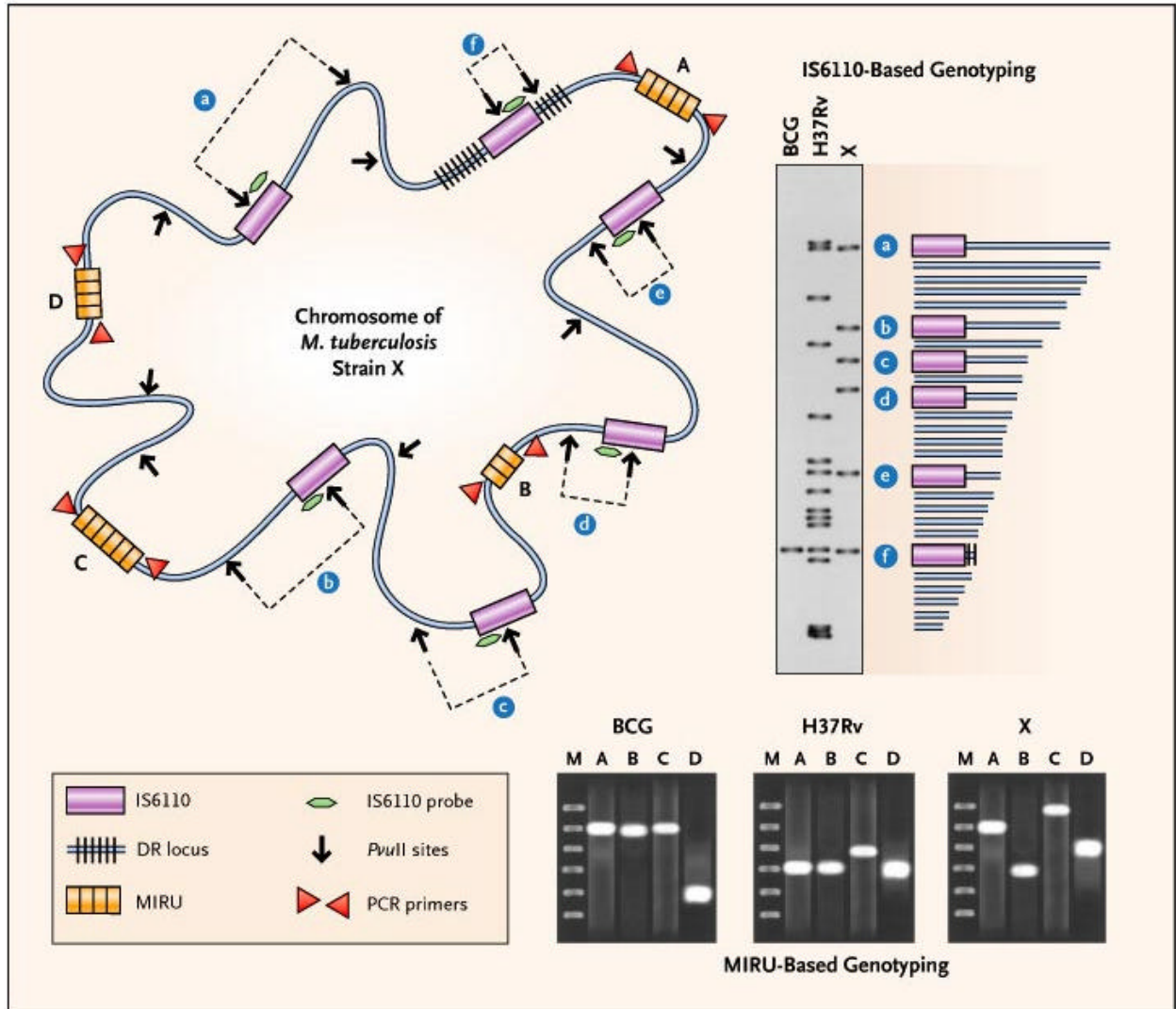


The NEW ENGLAND
JOURNAL of MEDICINE

Esquema DOTS-Plus

1. Agentes orales de primera línea (HRZE)
2. Inyectables (S, KM, CM, AMK)
3. Fluoroquinolonas (CPX, OFX, MOXI, GAT)
4. Agentes de segunda línea (Eth, CS, PAS, THZ)
5. Agentes activos in vitro (CFZ, AMX/CLV, CLR)

Chromosome of *Mycobacterium tuberculosis* Hypothetical Strain X and Genotyping of *M. bovis* Bacille Calmette-Guerin (BCG), the *M. tuberculosis* Laboratory Strain H37Rv, and Strain X on the Basis of IS6110 Insertion Sequences and Mycobacterial Interspersed Repetitive Units (MIRUs)



Dinámicas de Transmisión de la TB

Transmisión reciente ocurre entre 20 a 50% de casos en áreas urbanas.

1. Transmisión casual en lugar de trabajo y de actividad social.
2. La transmisión precede al inicio del tratamiento

Implicancias para la TB MDR

- ◆ Cepas INH-r son menos virulentas en cobayos.
- ◆ SF & SA: Cepas MDR 30-80% menos virulentas
- ◆ Los estudios sugieren que las cepas resistentes producen menos casos secundarios, acaso porque los genes que confieren resistencia reducen la virulencia de la mycobacteria.
- ◆ Deben mantenerse las medidas de precaucion, pues el paciente con MDR es infectante por mas tiempo.

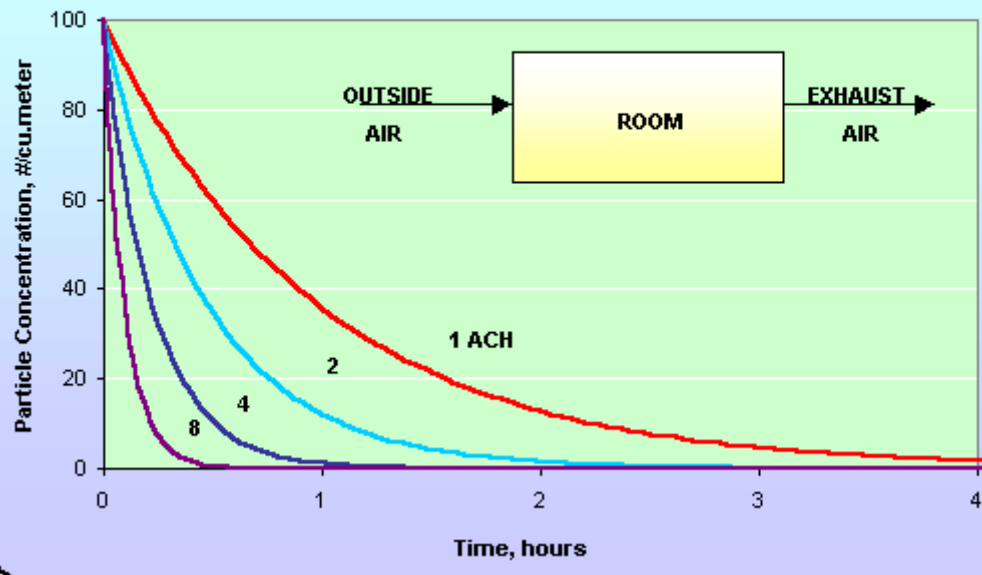
Tratamiento simultaneo?

- ◆ Tratar primero la TB
- ◆ Terapia ARV se inicia tan pronto se termine el DOT.
- ◆ Se puede iniciar concurrentemente pero:
 1. Toxicidad a drogas
 2. Carga de pastillas
 3. Reconstitución inmune

Reconstitución Inmune

- ◆ Cuadro clínico de empeoramiento lesiones pulmonares y fiebre
- ◆ Ocurre en 7 a 36% de pacientes recibiendo TARV
- ◆ Ocurre 2 a 3 semanas después de iniciar TARV
- ◆ Descartar: resistencia a drogas, no adherencia, fiebre por drogas, linfoma.
- ◆ Síntomas resuelven con AINES y sólo raramente se requieren esteroides.

Effect of OA Purge on Initial Contaminant Levels



Recambios de Aire -HAL

Sala 8-I oeste

Sala 8-I este

15

26

23

15

13

23

Cambios de aire por
hora

Cambios de aire por
hora

Chekhov's Grave in the Novodevichy Cemetery, Moscow

